

MIYAMA AVENIR TERRASSE

ミヤマ アベニール テラス



建物概要

建物名称	MIYAMA AVENIR TERRASSE
所在地	東京都千代田区一番町4-87
構造	鉄骨鉄筋コンクリート造
規模	地下1階地上5階
延床面積	1,032,98㎡
竣工年月	1991年2月

■ 設備概要

貸室仕上	床:タイルカーペット(OAフロア_H=50mm) 壁:クロス貼り 天井:化粧石膏ボード			
床荷重	300kg/m ²			
天井高	2,500mm			
空調設備	個別空調			
通信環境	光ケーブル テナント毎に個別引込			
駐車場	全長(mm)	全幅(mm)	全高(mm)	全重量(kg)

■ 運営管理

入退館時間

	平日	土・日・祝日	備考
正面入口	常閉	常閉	セキュリティカードによる 入退館となります。
通用口	常閉	常閉	

空調運転時間

空調運転日/運転時間	備考
終日	個別空調

セキュリティ

終日	機械警備 24時間警備
----	-------------

専有部清掃

<p>専有部清掃、塵回収は別途契約となります。(貸主指定業者) 費用は別途お打合せの上決定いたします(実施回数、実施内容により異なります) ※トイレ・給湯室の清掃も別途契約となります。</p>
--

■ 募集条件

募集区画	面積	用途	賃料	共益費	敷金	入居可能日	備考
B1～5階	252.3坪	事務所	相談	賃料に含む	12ヶ月	即日	一棟貸
	834.06㎡						

※更新料 無

※解約予告 6ヶ月 ※事務所:2年の普通借家契約

※火災保険 加入要

募集台数	方式	駐車料	敷金	使用開始時期	備考
なし					

※契約形態:賃貸借契約1年

その他費用

※専有部清掃費用

※館銘版作成費用

費用は別途打合せの上決定(貸主指定業者有)

エントランス・ポスト

※専有部光熱費

電気代 :個別メーターにて検針のうえ使用料を請求

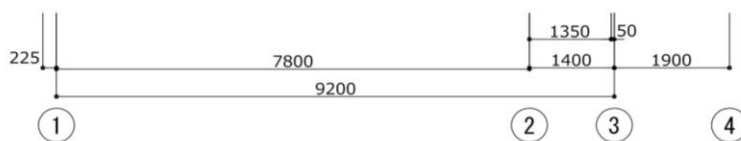
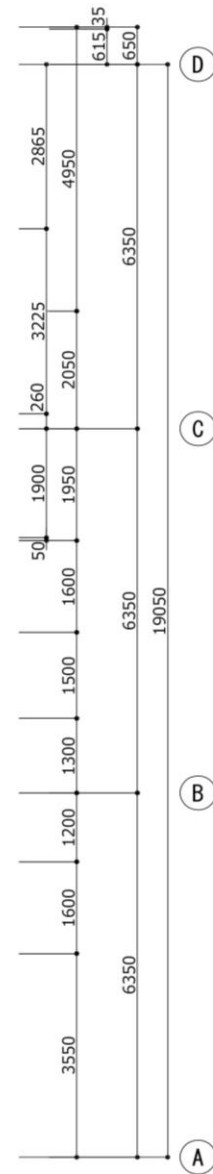
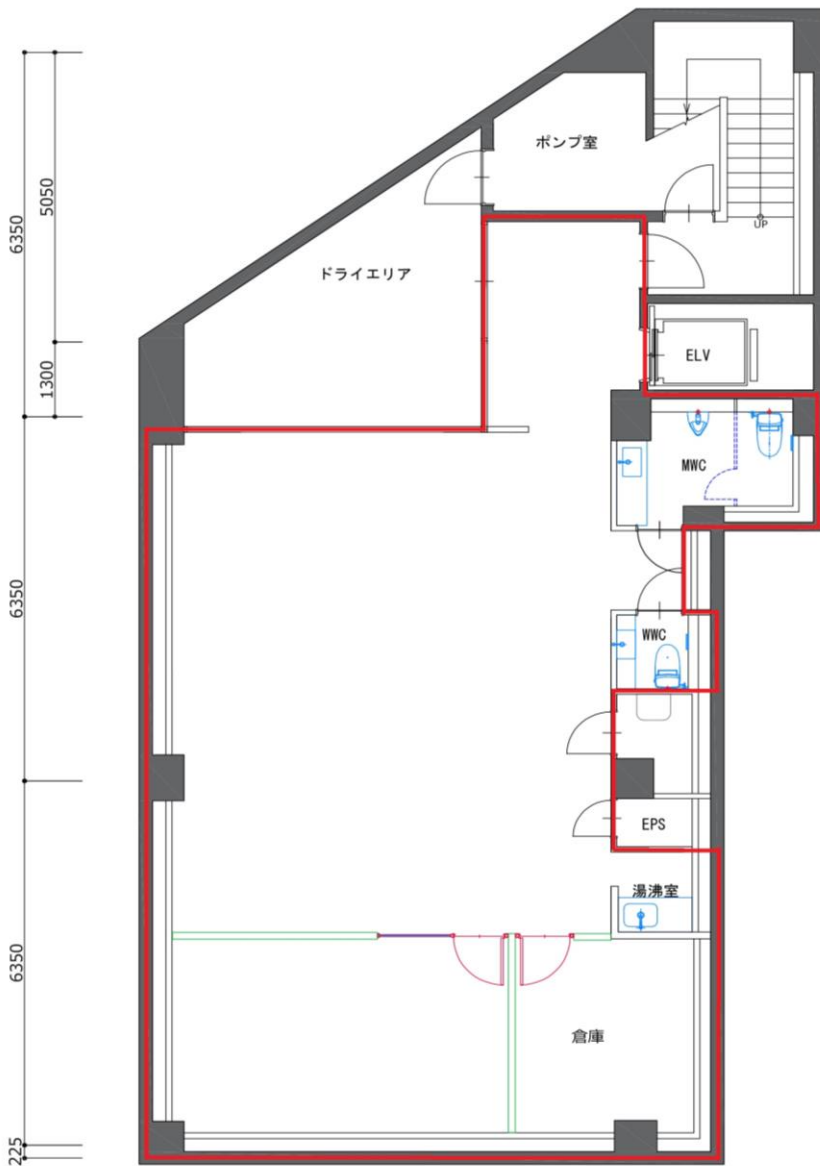
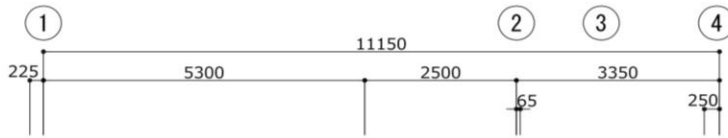
水道代 :個別メーターにて検針のうえ使用料を請求

※管球交換費(実費精算)

上記諸費用の額・管理形態については、変更させて頂く場合がございます。

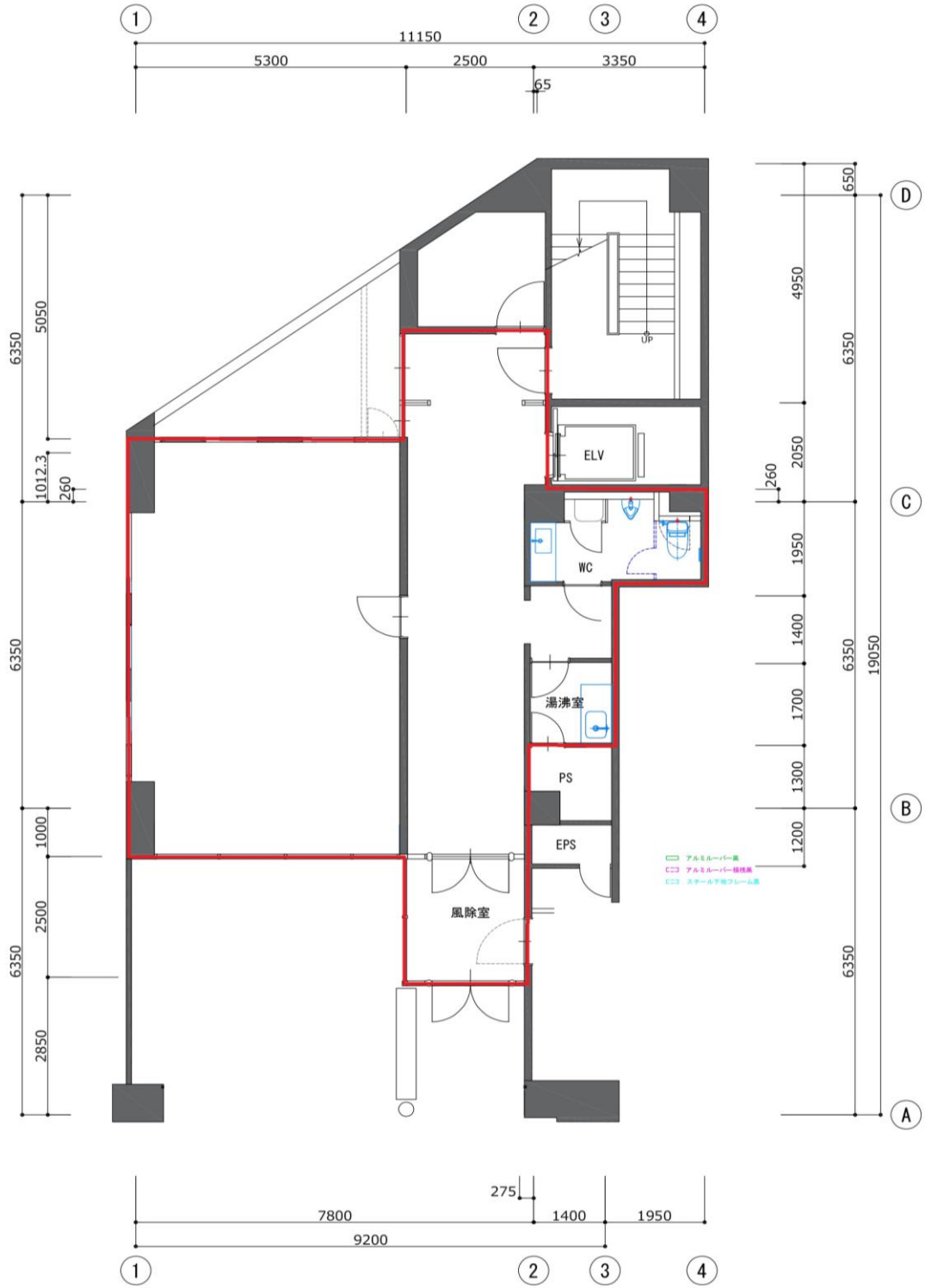
募集区画

B1階平面図



募集区画

1階平面図



募集区画

2階 46.19坪

※備え付け什器は会議室のみとなります。



募集区画

2階 46.19坪



募集区画

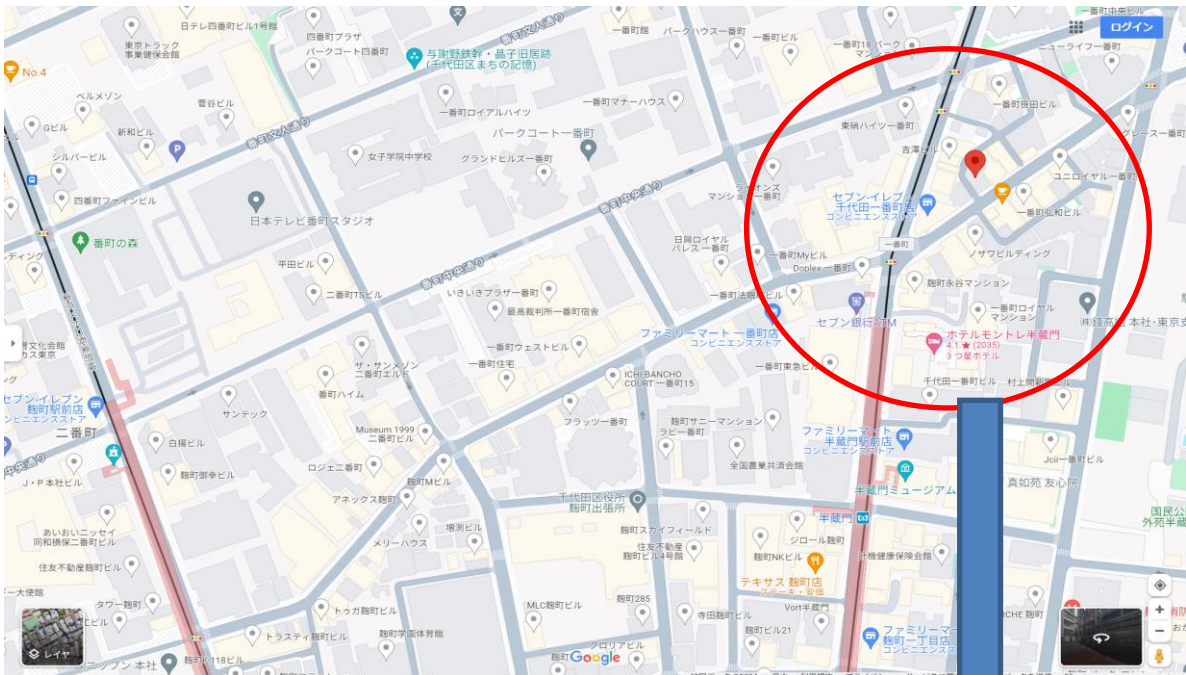
3~5階 各46.19坪



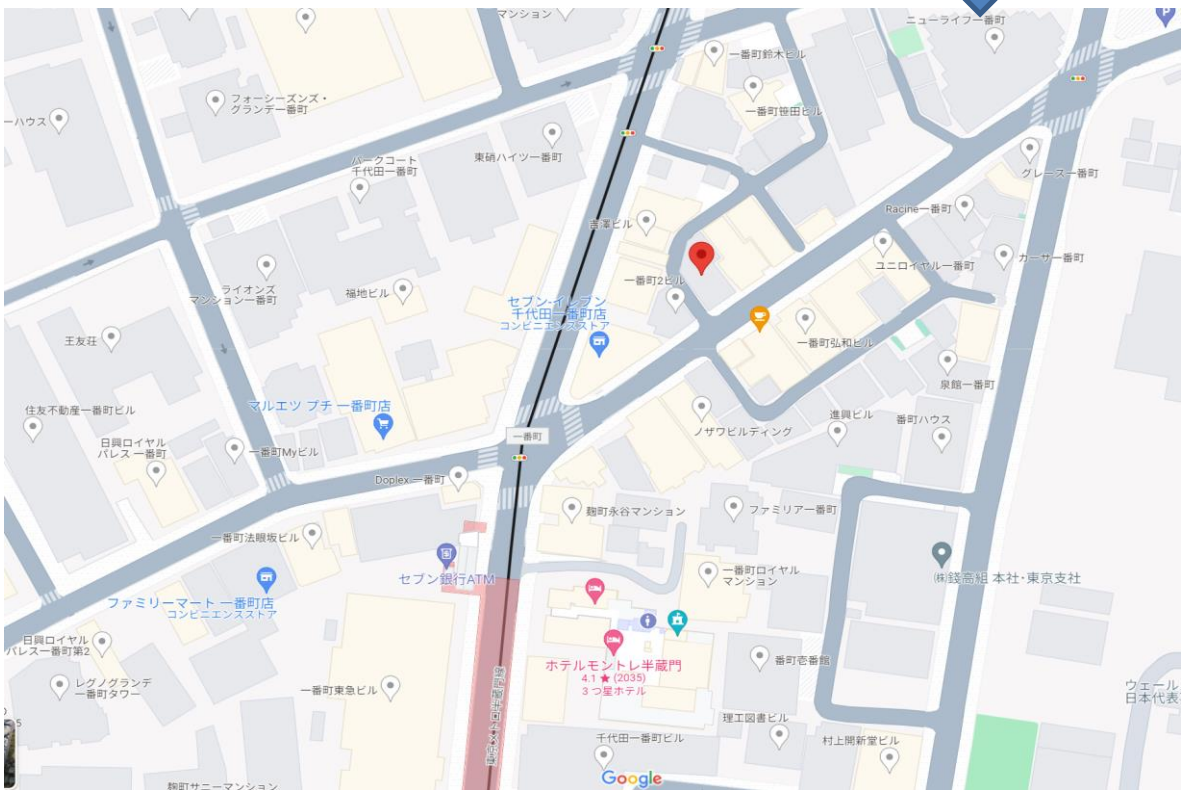
■ 基準階写真



案内図



拡大案内図



- 東京メトロ半蔵門線「半蔵門」駅 徒歩2分
- 東京メトロ有楽町線「麴町」駅 徒歩9分

下限賃料 相談

フリーレント 相談

A D 1ヶ月分

諸条件お気軽にご相談下さい。
是非この機会にご紹介の程、よろしくお願いたします。



双日ライフワン株式会社

国土交通大臣免許(7)第5120号 一般社団法人不動産流通経営協会会員

東京都港区台場2-3-1 トレードピアお台場4F

PM事業部

TEL 03(3570)9103

担当 杉山 070-7516-3052